



Towarzystwo  
Budownictwa  
Społecznego  
Motława

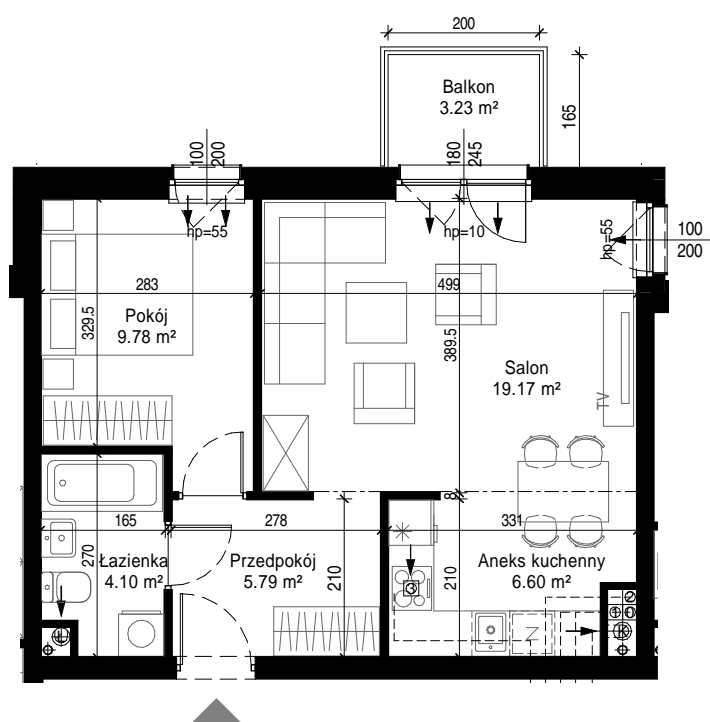
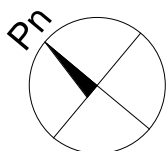
Towarzystwo Budownictwa Społecznego "Motława" Sp. z o.o.  
ul. Szczygła 1, 80-742 Gdańsk



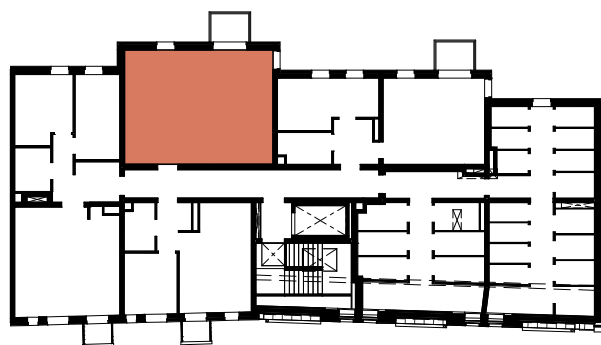
Firma Architektoniczno-  
Budowlana STYL Sp. z o.o.

## Budynek mieszkalny wielorodzinny, ul. Szczygła 4 w Gdańsku

### Mieszkanie 19



\* Powierzchnia lokalu oznacza szacunkową (projektowaną) powierzchnię użytkową pomieszczeń.  
Na karcie pokazano szacunkowe (projektowane) wielkości pomieszczeń i wartości wymiarów.  
Karta przedstawia przykładową aranżację pomieszczeń, która nie jest przedmiotem umowy.



#### Mieszkanie 19

Łazienka	4.10 m <sup>2</sup>
Przedpokój	5.79 m <sup>2</sup>
Aneks kuchenny	6.60 m <sup>2</sup>
Salon	19.17 m <sup>2</sup>
Pokój	9.78 m <sup>2</sup>
Powierzchnia lokalu*:	45.44 m <sup>2</sup>

Balkon	3.23 m <sup>2</sup>
--------	---------------------

Kondygnacja: III piętro