



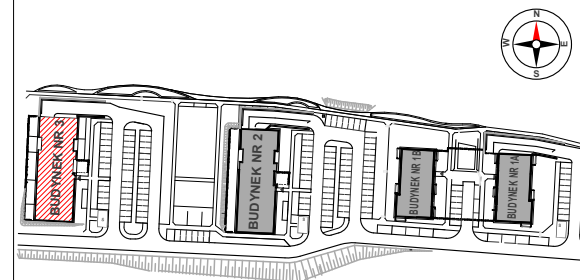
Towarzystwo  
Budownictwa  
Społecznego  
Mottawa

TOWARZYSTWO BUDOWNICTWA SPOŁECZNEGO  
"MOTŁAWA" Sp. z o.o.  
ul. Szczygła 1  
80-742 Gdańsk

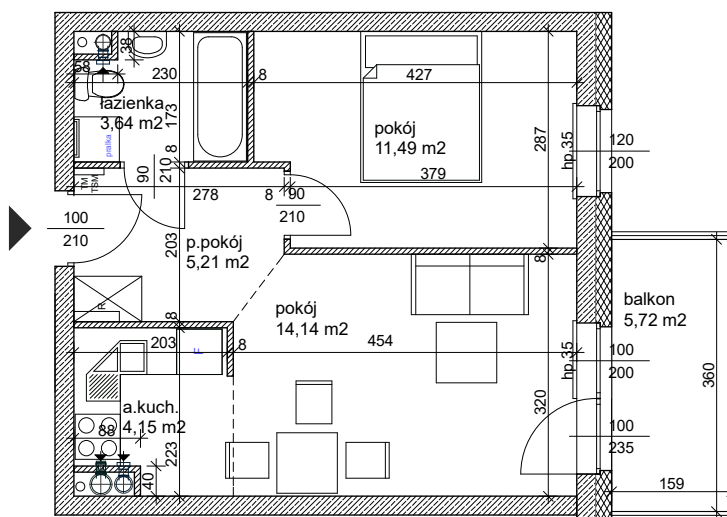
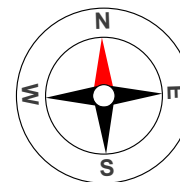
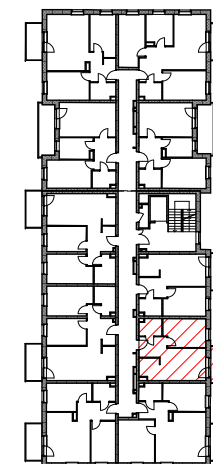
**BUDYNEK 3 - MIESZKANIE NR 60**  
2 POKOJE + ANEKS KUCHENNY - V PIĘTRO  
**38,63m<sup>2</sup>**

**GDAŃSK**  
rejon ul. Wieżyckiej  
i Kołodzieja

SCHEMAT OSIEDLA



BUDYNEK 3 V PIĘTRO



NAZWA POMIESZCZENIA POWIERZCHNIA POM.

PRZEDPOKÓJ	5,21m <sup>2</sup>
ŁAZIENKA	3,64m <sup>2</sup>
POKÓJ	11,49m <sup>2</sup>
POKÓJ	14,14m <sup>2</sup>
ANEKS KUCHENNY	4,15m <sup>2</sup>

POWIERZCHNIA UŻYTKOWA 38,63m<sup>2</sup>

POWIERZCHNIA BALKONU 5,72m<sup>2</sup>

UWAGA:

- NA RYSUNKU POKAZANO PRZYKŁADOWĄ ARANŻACJĘ POMIESZCZEŃ
- WSZYSTKIE POWIERZCHNIE POMIESZCZEŃ PODANO Z UWZGLĘDNIENIEM GRUBOŚCI TYNKÓW
- PODANE WYMIARY ORAZ POWIERZCHNIA MIESZKAŃ STANOWIĄ WIELKOŚĆ SZACUNKOWĄ I MOGĄ ULEĆ ZMIANIE
- NINIEJSZY RYSUNEK NIE STANOWI OFERTY W ROZUMIENIU PRZEPISÓW KODEKSU CYWILNEGO